



Sachsen-Anhalt
**LANDESPORT
BUND**



**DEIN WEG AN DIE
ELITESCHULE DES SPORTS**

PARTNER DES LSB SACHSEN-ANHALT



SACHSEN-ANHALT

#moderndenken



Herausgeber:

Landessportbund Sachsen-Anhalt e. V.
Maxim-Gorki-Straße 12
06114 Halle (Saale)



Sachsen-Anhalt
**LANDESPORT
BUND**

Urheberverzeichnis:

- Foto Seite 1, 4, 7, 9: Eroll Popova
- Foto Seite 3: Anja Jahn
- Grafik Seite 8: Sophia Arndt
- Fotos Seite 12, 16, 17, 18: LSB Sachsen-Anhalt e. V.
- Fotos Seite 14: Wellbrock, Hentke: Eroll Popova | Florstedt: dpa picture alliance
- Fotos Seite 15: Gose: dpa picture alliance | Lier, Oeltze: Eroll Popova
- Fotos Seite 19: Halle/Stadion: SC Magdeburg e. V. | Mensa, Internat: LSB Sachsen-Anhalt e. V.
- Foto Seite 20: Canva
- Foto Seite 21: Eroll Popova
- Fotos Seite 23: Klessing, Märtens: dpa picture alliance | Malzahn: www.malzahnjudo.de
- Foto Seite 25: DRV/Schwier
- Grafiken Seite 26: LSB Sachsen-Anhalt / Canva
- Fotos Seite 27: Schöttner: Matthias Piekacz | Musche: SC Magdeburg e. V. | Malzahn: JVSA

VORWORT



Liebe Eltern,
liebe Sportfreund*innen,

es ist beeindruckend, welche sportlichen Geschichten in Sachsen-Anhalt ihren Anfang nahmen. Zahlreiche Erfolge bei Olympia oder Welt- und Europameisterschaften haben ihren Ursprung auf den Sportanlagen in Sachsen-Anhalt.

Jede*r weiß aber auch, wie schnell der Traum von der großen Sportlaufbahn zerbrechen kann. Deshalb zählt für uns neben der sportlichen Leistung auch eine bestmögliche schulische Ausbildung unserer Nachwuchssportler*innen.

Gemeinsam mit Ihnen und unseren eng zusammenarbeitenden Strukturen bieten wir Ihrem Kind die Möglichkeit, Teil der beeindruckenden Sportgeschichte des Landes zu werden.

Ihre

Silke Renk-Lange
Präsidentin
Landessportbund
Sachsen-Anhalt e. V.

BEST PRACTICE



Seit meinen ersten Schwimmversuchen träume ich davon, an den Olympischen Spielen teilzunehmen.

Das wäre kaum möglich gewesen ohne ein optimales Umfeld mit abgestimmten Trainings- und Schulzeiten und kurzen Wegen. Dafür sorgen jederzeit mein Verein, der SV Halle e. V., sowie die Sportschule Halle.

Dank ihrer Unterstützung konnte ich mein Abitur erfolgreich ablegen und sportliche Erfolge erzielen.

Für alle, die auch diesen Traum haben und bereit sind, alles dafür zu geben, ist die Sportschule die richtige Entscheidung.

Laura Riedemann - Olympiateilnehmerin Tokio 2020 | Team für Paris 2024
SV Halle e. V.
Schwimmen

DER LANDESPORTBUND SACHSEN-ANHALT

Der Landessportbund ist für die sportartübergreifende Steuerung des langfristigen Leistungsaufbaus auf Landesebene zuständig. Die Förderung des Nachwuchsleistungssports hat dabei eine besondere Priorität.

Die Konzentration liegt auf der Förderung erfolgsversprechender olympischer und paralympischer Sportarten.

Eine optimale Förderung junger Talente sieht der LSB als eine Hauptaufgabe und erfüllt diese durch den Einsatz von hochqualifizierten Lehr- und Trainer*innenpersonal.

Egal ob Schule, Landesfachverband (LFV), Verein, Olympiastützpunkt (OSP), LSB, Politik oder Städte und Kommunen - alle Partner arbeiten eng zusammen, um den Nachwuchsleistungssportler*innen den Weg zum Erfolg zu erleichtern.

Gemeinsam im Verbund Leistungssport werden junge, talentierte Athlet*innen durch wirksame Fördermaßnahmen unterstützt und auf ihrem sportlichen, schulischen und beruflichen Entwicklungsweg optimal begleitet.

Landessportbund
Sachsen-Anhalt e. V.
Maxim-Gorki-Straße 12
06114 Halle (Saale)



E-Mail: halle@lsb-sachsen-anhalt.de
Tel.: 0345 5279 125
www.lsb-sachsen-anhalt.de

JUNGE TALENTE FINDEN UND FÖRDERN

In der Talentfindung arbeiten die Landesfachverbände (LFV), die Leistungssporttragenden (LSV) und leistungsorientierten Vereine eng zusammen. Als Dachorganisation des Sports in Sachsen-Anhalt ist der LSB auf der Suche nach den talentiertesten Kindern in Sachsen-Anhalt. Mit dem hauseigenen Projekt "Talentfindung & Talentförderung" unterstützt der LSB die Sichtungsarbeit. Die leistungssportlich orientierten LFV unterhalten in unterschiedlicher Ausprägung ein bewährtes System der sportartspezifischen Talentsichtung aus ihren eigenen Vereinen heraus.

Über Landesleistungsstützpunkte (LSTP) und Landesleistungszentren (LLZ) organisieren die LFV des Weiteren die Talententwicklung innerhalb des Nachwuchsleistungssports. Ein System aus qualifizierten Trainer*innen, kindgerechten Wettkampfangeboten, altersgerechter Athlet*innenbetreuung und lernfördernden Rahmenbedingungen zeigt den jungen Menschen die Chancen einer leistungssportlichen Orientierung.

Auch die LSV und leistungsorientierten Vereine haben ein bewährtes System der Talentsichtung in ihren Sportarten mit regionaler Ausrichtung. Damit ergänzen und unterstützen sie die Talentsichtung des LSB und der LFV. Über seine LSTP und LLZ organisieren die leistungssporttragenden und leistungssportorientierten Vereine gemeinsam mit den LFV die Talententwicklung innerhalb des Nachwuchsleistungssports.

BEST PRACTICE



Seit meinem sechsten Lebensjahr hat mich der Sport stets begleitet. Als ich mit zwölf Jahren zum Sportgymnasium Magdeburg gewechselt bin, konnte ich diese Leidenschaft noch stärker ausleben.

Für mich war es genau der richtige Schritt, nach Magdeburg auf die Sportschule und das Internat zu gehen, denn dadurch konnte ich mir 2012 meinen Traum einer Teilnahme an den Olympischen Spielen erfüllen.

Neben dem Schulwechsel war es für mich ausschlaggebend, bei einem super Trainer in einer starken Trainingsgruppe, meinem Ziel immer einen Schritt näher zu kommen.

Falls du die gleichen Träume hast wie ich, dann ist der Schritt auf die Sportschule genau der Richtige.

Martin Wierig - Olympiateilnehmer London 2012

SC Magdeburg e. V.

Leichtathletik

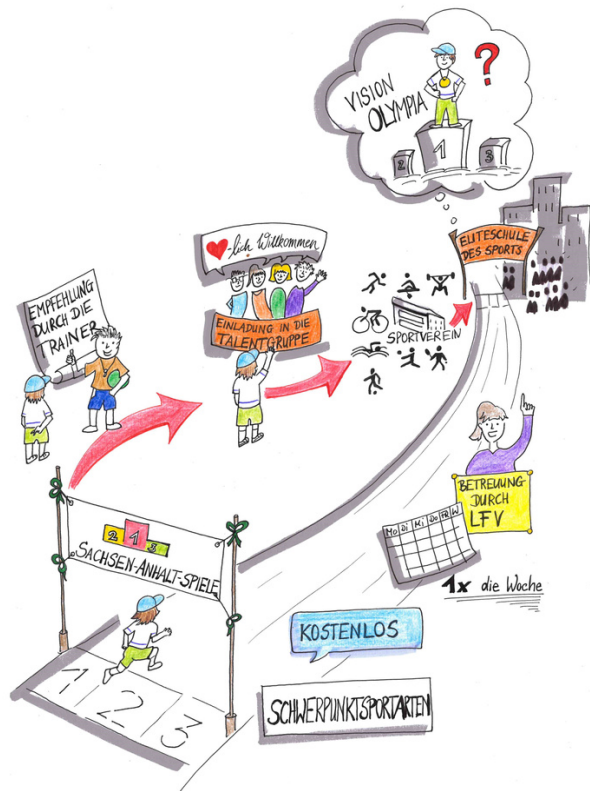
PROJEKT "TALENTFINDUNG & TALENTFÖRDERUNG" DES LANDESSPORTBUNDES

Nachdem alle Drittklässler*innen der Grundschulen Sachsen-Anhalts den Sport-Motorik-Test durchlaufen haben, erhalten die talentiertesten Kinder eine Einladung zu den Sachsen-Anhalt-Spielen.

Die Sachsen-Anhalt-Spiele sind im Rahmen des Projektes "Talentfindung & Talentförderung" die zentrale Sichtungsveranstaltung in den Schwerpunktsportarten des Landes Sachsen-Anhalt Handball, Judo, Kanu-Rennsport, Leichtathletik und Rudern.

Alle teilnehmenden Kinder absolvieren einen Stationsbetrieb und werden von den Landestrainer*innen der Landesfachverbände in den einzelnen Sportarten gesichtet.

Die talentiertesten Kinder werden im Anschluss in eine regionale Talentgruppe eingeladen. Kindern, die keine Einladung in eine Talentgruppe erhalten, wird die Möglichkeit geboten, sich bei einem regionalen Verein anzumelden und das sportliche Interesse weiter auszubauen.



Die Talentgruppen dienen der Vorbereitung für das Training in den Landesleistungsstützpunkten oder Landesleistungszentren in Sachsen-Anhalt und sind das Sprungbrett für den weiteren Weg zur Eliteschule des Sports in Halle oder Magdeburg.

Während des vierten Schuljahres kann jedes eingeladene Kind kostenfrei an einer oder mehreren Talentgruppen teilnehmen und muss sich hierfür nicht in dem entsprechenden Verein anmelden. Die Kinder sind bei Unfällen versichert.



- Sport-Motorik-Test flächendeckend in allen 3. Klassen
- Testergebnis über 649 Punkte: Einladung Sachsen-Anhalt-Spiele
- Anmeldung zu den Sachsen-Anhalt-Spielen durch Eltern
- Sachsen-Anhalt-Spiele als zentrale Sichtungungsveranstaltung
- Auswertung der Ergebnisse und Einladung in die Talentgruppen
- Teilnahme freiwillig und kostenfrei
- keine Mitgliedschaft notwendig
- Versicherung über Verein/LSB
- Einschulung in die Eliteschule des Sports zur 5. Klasse möglich

Weitere Infos:



DER WEG AN DIE ELITESCHULE DES SPORTS

**Mitgliedschaft im
Sportverein**



**Projekt
"Talentfindung &
Talentförderung"**



Sichtung der Landesfachverbände

- Beratung durch Sichtungstrainer*innen (Oktober bis Januar)
- Sichtung in der jeweiligen Schwerpunkt- oder Fördersportart

**sportlicher
Vielseitigkeitstest**



Voraussetzung zur Aufnahme an die Eliteschule des Sports

- Erfüllung der schulischen Voraussetzungen
- sportmedizinisches Votum hinsichtlich der erhöhten sportlichen Anforderungen
- leistungssportliche Feststellung durch den Landesfachverband und den LSB

Die Vergabe der Plätze ergibt sich aus der Reihenfolge der Sportarten des Leistungssportkonzeptes des LSB und der zur Verfügung stehenden Plätze für die jeweiligen Sportarten an der Schule.

DIE ELITESCHULEN DES SPORTS

Sachsen-Anhalts Eliteschulen des Sports in Magdeburg und Halle sind Schulen mit dem inhaltlichen Schwerpunkt Sport. Sekundarschule und Gymnasium arbeiten dabei eng zusammen.



Der Unterricht und die Schulabschlüsse entsprechen in vollem Umfang den Festlegungen des Schulgesetzes für das Land Sachsen-Anhalt.

Die Unterrichts- und Trainingszeiten werden sinnvoll aufeinander abgestimmt.



leistungssportliche
Laufbahn
(L-Sportler*in)

oder

sportlich-talentierte
Laufbahn
(T-Sportler*in)



staatl. anerkannter
Schulabschluss

DIE ELITESCHULEN DES SPORTS (EDS)

Alle drei Schulstandorte tragen den Titel "DOSB Eliteschule des Sports". Des Weiteren sind die das Sportgymnasium und die Sportsekundarschule in Magdeburg mit dem Titel "DFB Eliteschule des Fußballs" zertifiziert.

Neben den sportlichen Erfolgen der Schüler*innen müssen Eliteschulen des Sports und des Fußballs folgende Kriterien erfüllen:

- enge räumliche Nähe zu den Trainingsstätten des Leistungssports
- schulische und sportliche Herausforderungen werden organisatorisch und pädagogisch abgestimmt
- die leistungssportliche Förderung wird durch hochqualifizierte Trainer*innen des LSB und der Landesfachverbände durchgeführt
- es stehen Internatsplätze und moderne Mensen zur Verfügung



AUFNAHMEVERFAHREN

Aufnahme leistungssportlich gesichteter (L-)Schüler*innen:

- Die Eignung wird über sportartspezifische Eignungstests der Landesfachverbände der jeweiligen Sportart festgestellt.
- Die Antragsstellung auf leistungssportliche Förderung ab Klasse 5 erfolgt durch die Eltern über die Landesfachverbände an den LSB (leistungssportliches Gutachten).
- Alle zwei Jahre bildet eine erneute leistungssportliche Einschätzung die Grundlage zur weiteren Förderung .

Aufnahme sportlich talentierter (T-)Schüler*innen:

- Wenn die Aufnahmekapazitäten es zulassen, besteht die Möglichkeit, neben leistungssportlichen Talenten auch sportlich talentierte Schüler*innen ab Klasse 5 aufzunehmen.
- Die Aufnahme erfolgt im Rahmen einer Eignungsprüfung der Eliteschulen des Sports (sportlicher Vielseitigkeitstest).
- Für sportlich talentierte Schüler*innen besteht kein Anspruch auf Unterbringung im Internat sowie eine hauptamtliche Trainer*innenbetreuung.

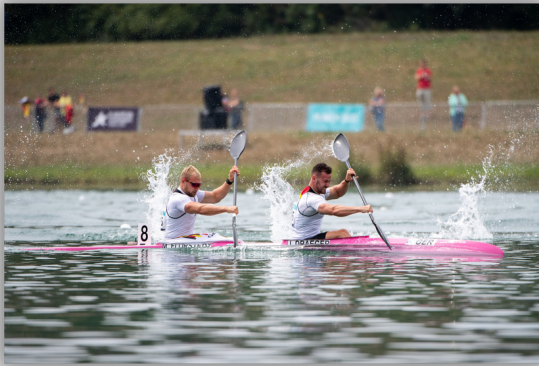
Notwendige Unterlagen zur Aufnahme

- Aufnahmeantrag über die jeweilige Schule
- Ärztliche Unbedenklichkeitserklärung - Durchführung wenn möglich durch Sportarzt/-orthopäden
- Halbjahreszeugnis des aktuellen Schuljahres
- leistungssportliche Feststellung

BEST PRACTICE

*Mach es wie wir!
Besuch die Sportschule.*

Franziska Hentke
SC Magdeburg e. V.
Schwimmen
Olympiateilnehmerin
Rio 2016 & Tokio 2020



Moritz Florstedt
SC Magdeburg e. V.
Kanu-Rennsport
Team für Paris 2024

Florian Wellbrock
SC Magdeburg e. V.
Schwimmen
Olympiasieger Tokio 2020
Team für Paris 2024



BEST PRACTICE

*Mach es wie wir!
Besuch die Sportschule.*



Isabel Gose
SC Magdeburg e. V.
Schwimmen
Olympiateilnehmerin Tokio 2020
Team für Paris 2024

Yul Oeltze
SC Magdeburg e. V.
Kanu-Rennsport
Welt- & Europameister



Julia Hajek-Lier
HRV Böllberg/Nelson e. V.
Rudern
Olympiasiegerin Rio 2016



ELITESCHULEN DES SPORTS HALLE



Das gemeinsame Gebäude der Eliteschulen des Sports der Stadt Halle wurde in den Jahren 2007/2008 kernsaniert. Der Campus liegt in Schrittweite zum Leichtathletikstadion, zur Schwimm- und zur Mehrzweckhalle.

Die Sportschulen Halle ermöglichen den Schüler*innen kurze Wege zwischen Schule und Training. Die Mensa und das Internat sind modern ausgestattet und an die Bedürfnisse der Athlet*innen angepasst.

Die Sportsekundarschule und das -gymnasium ergänzen sich und arbeiten eng zusammen.

Eliteschulen des Sports Halle (Saale)

Sportgymnasium und Sportsekundarschule

Amselweg 49

06110 Halle (Saale)

Tel. 0345 13 19 80

info@sportschulen-halle.de





Leichtathletikstadion



Klassenraum



Mensa

Sportinternat Halle

Robert-Koch-Straße 31

06110 Halle (Saale)

Tel. 0345 68 133 0

internat-rks@lsb-sachsen-anhalt.de

Plätze: 182

Alle Zimmer sind Zwei-Bett-Zimmer. Die Sanitäreanlagen werden auf jeder Etage gemeinschaftlich genutzt. Zusätzlich befinden sich auf jeder Etage ein Clubraum und ein Erzieher*innenzimmer.



ELITESCHULEN DES SPORTS MAGDEBURG



Das Sportgymnasium und die Sportsekundarschule "Hans Schellheimer" Magdeburg liegen direkt am Sportkomplex der Friedrich-Ebert-Straße.

Die Nähe zur GETEC-Arena (Handball), zur MDCC-Arena mit dem Nachwuchsleistungszentrum im Fußball und zum Leichtathletikstadion, der Leichtathletikhalle, der Schwimmhalle und den Bootshäusern der Wassersportarten (Kanu-Rennsport, Rudern) bieten ideale Voraussetzungen für die Kombination von schulischer Ausbildung und leistungssportlichem Training.

Beide Schulen ergänzen sich und arbeiten eng miteinander zusammen. Sie sind saniert und modern ausgestattet.

Eliteschulen des Sports in Magdeburg

Sportgymnasium
Friedrich-Ebert-Straße 16
39114 Magdeburg
Tel. 0391 81 82 80
Info@sportgymnasium-magdeburg.de

Sportsekundarschule
Friedrich-Ebert-Straße 51
39114 Magdeburg
Tel. 0391 85 73 14
kontakt@sportsekundarschule-magdeburg.bildung-lsa.de





Leichtathletikstadion



Leichtathletikhalle



Mensa

Sportinternat Magdeburg

Friedrich-Ebert-Straße 16

39114 Magdeburg

Tel. 0391 88 694 240

internat-md@lsb-sachsen-anhalt.de

Plätze: 198

Alle Zimmer sind Zwei-Bett-Zimmer. Die Sanitäreanlagen werden auf jeder Etage gemeinschaftlich genutzt. Zusätzlich befinden sich auf jeder Etage ein Clubraum und ein Erzieher*innenzimmer.



MENSEN DER ELITESCHULEN DES SPORTS



Weitere Infos:
aktuelle Speisepläne
und Bestellung



In den vom Landessportbund Sachsen-Anhalt e. V. betreuten Mensen in Halle und Magdeburg werden täglich 1.100 Kinder und Jugendliche mit bis zu fünf Mahlzeiten versorgt.

Es werden drei Haupt- sowie zwei Zwischenmahlzeiten angeboten. Zu allen Mahlzeiten sind Getränke inkludiert. Frühstück und Abendbrot werden in Büfettform zur individuellen Zusammenstellung dargeboten. Bei der Zwischenmahlzeit und dem Mittagessen können die Kinder und Jugendlichen zwischen zwei bis drei Angeboten wählen.

Hierzu steht ein modernes Bestell- und Abrechnungssystem zur Verfügung, welches ein kurzfristiges Umbestellen ermöglicht. Die Küchen der Mensen in Halle und Magdeburg sind als Vollküchen konzipiert und werden auch als solche betrieben. Vorteil ist die zentrale Zubereitung und Ausgabe aller Speisen vor Ort. Qualitätsverluste werden durch kurze Standzeiten optimiert. Für Allergiker werden individuell abgestimmte Mahlzeiten durch die Küchenleiter*innen bereitgestellt.

Die Mensen in Halle und Magdeburg erfüllen umfänglich den Leistungskatalog und die Qualitätskriterien für das Verpflegungsangebot in Einrichtungen des deutschen Spitzensports, herausgegeben von der AG Ernährungsberatung an den Olympiastützpunkten.

BEST PRACTICE



Seit ich denken kann, sind Sportler*innen große Vorbilder für mich. Besondere Idole waren dabei die Olympioniken und so wuchs der Traum einer Teilnahme an den Olympischen Spielen schon früh in mir.

Da ich bereits in der Grundschule sportlich sehr aktiv war, fiel es mir schwer, Anschluss in meiner Klasse zu finden. Beim Training in meinem Heimatverein, dem SC Magdeburg e. V., und später in der Sportschule war dies viel leichter, da die Kinder dort genauso sportbegeistert waren wie ich.

Es stimmt, dass nicht alle jungen Sportler*innen den Traum von Olympia leben können, aber zusammen schafft man mehr und genau dieses Gefühl der Gemeinschaft lernt man auf der Sportschule kennen.

Ich war stolz, ein Teil dieser Gemeinschaft sein zu dürfen.

Nina Krankemann - Europameisterin 2018

SC Magdeburg e. V.

Kanu-Rennsport

LANDESFACHVERBÄNDE

Die Landesfachverbände arbeiten inhaltlich und organisatorisch eng mit den Verbundpartnern im Leistungssport zusammen und haben u.a. folgende Aufgaben:

- Organisation und Durchführung von Wettkämpfen und Lehrgängen
- Talentsuche und -förderung
- Betreuung von Nachwuchsatlet*innen in den Nachwuchsleistungszentren



weitere Informationen zu den Landestrainer*innen



weitere Informationen zur Struktur des Leistungssports und zum Stützpunktsystem in Sachsen-Anhalt

SCHWERPUNKTSportarten

Die bestätigten Schwerpunktsportarten des LSB Sachsen-Anhalt im aktuellen Olympiazzyklus bis 2025 sind:

Schwimmen | Rudern | Kanu-Rennsport | Leichtathletik | Handball ml. | Turnen ml. | Judo | Wasserspringen

BEST PRACTICE



*Mach es wie wir!
Besuch die Sportschule.*

Nick Klessing
SV Halle e. V.
Gerätturnen
Junioren-Europameister

Luise Malzahn
SV Halle e. V.
Judo
Olympiateilnehmerin Rio 2016



Lukas Märtens
SC Magdeburg e. V.
Schwimmen
Olympiateilnehmer Tokio 2020
Team für Paris 2024

OLYMPIASTÜTZPUNKT (OSP)



Als moderne Betreuungseinrichtung des Leistungssports bietet der Olympiastützpunkt Sachsen-Anhalt einen vielfältigen Service für die Entwicklung von internationalen Spitzenleistungen der Bundeskaderathlet*innen und perspektivreicher Nachwuchssportler*innen an.

Aufgaben:

- Betreuung von Bundeskaderathlet*innen und deren Trainer*innen sowie der regionalen Schwerpunktsportarten
- Service in den Bereichen Sportmedizin, Physiotherapie, Sportpsychologie, Ernährungsberatung, Trainingswissenschaften, Laufbahnberatung
- Koordinierung des Leistungssports im Verbundsystem (Schule - Sport - Wohnen)
- Gewährleistung optimaler Trainingsbedingungen für die Bundeskader und ausgewählte Nachwuchskader in den Schwerpunktsportarten

BEST PRACTICE



Weil ich meinem großen Bruder nacheifern wollte, hatte ich schon mit fünf Jahren das Ziel, an die Sportschule zu gehen.

Als ich dann mit dem Rudern angefangen habe, kam auch der Traum von Olympia dazu. Dieser motiviert mich bis heute, trotz schwieriger Phasen nicht aufzugeben. Mit 14 Jahren war es dann endlich soweit. Ich wechselte an das Sportgymnasium Magdeburg. Darauf habe ich mich sehr gefreut, weil ich so meinem Traum einen Schritt näher gekommen bin.

Über die Jahre habe ich dann zu schätzen gelernt, wie sehr die Schule auf die Sportler*innen und ihr Training Rücksicht nimmt und die Lehrer*innen denjenigen, die viel unterwegs sind, u. a. Lehrmaterial mitgeben, damit sie trotzdem am Stoff dranbleiben.

Es war eine gute Entscheidung, ans Sportgymnasium zu wechseln, weil ich so daran arbeiten konnte, meinen Traum zu verwirklichen während ich mein Abitur machte.

Tabea Kuhnert - Team Paris für 2024

SC Magdeburg e. V.

Rudern

BEST PRACTICE

*Mach es wie wir!
Besuch die Sportschule.*

Henriette Schöttner
USV Halle e. V.
Para Schwimmen
Medaillengewinnerin bei
internationalen deutschen
Meisterschaften



Matthias Musche
SC Magdeburg e. V.
Handball
Super Globe Sieger



Claudia Malzahn
SV Halle e. V.
Judo
Olympiateilnehmerin London 2012



KOMM ZUM SPORT



Macht dir Sport Spaß?
Bist du eine echte Sportskanone?
Welche Sportart würdest du ausprobieren?
Hast du ein sportliches Vorbild?

Komm zum Sport!

In deiner Nähe gibt es tolle Vereinsangebote!
Probiere sie mit deinen Freunden aus!
Hier kommst du direkt zu unserer Vereinsuche:



kommzumSport@lsb-sachsen-anhalt.de
Tel. 0345 52 79 - 129/152
www.lsb-sachsen-anhalt.de

